

CARTES DIVERSES

CARTE ADMINISTRATIVE à 1/1 000 000:

2 feuilles - 8 couleurs - Format: 124 X 97 cm (En Cours)

CARTE DES VOIES DE COMMUNICATIONS à 1/1 500 000:

1 feuille - 11 couleurs - Format: 65 X 90 cm 2 épreuves: Arabe, Latine

CARTE DES PRECIPITATIONS à 1/1 600 000

1 feuille - 12 couleurs - Format: 69 X 100 cm

CARTE DES TRIBUS à 1/1 500 000:

1 feuille - 6 couleurs - Format: 55 X 71 cm (En Cours)

CARTE DES DENSITES DE POPULATION à 1/1 500 000

1 feuille - 6 couleurs - Format: 65 X 90 cm

CARTE DU MONDE MUSULMAN à 1/28 000 000

1 feuille - 5 couleurs - Format: 60 X 90 cm (En Cours)

CARTES GENERALES

FOND DE CARTE à 1/1 500 000

FOND POLYVALENT

1 feuille - 2 couleurs - Format: 65 X 90 cm

CARTE DES 7 REGIONS ECONOMIQUES à 1/3 000 000

1/3 500 000: 1 Feuille - 5 Couleurs - Format: 28 X 36 cm

1/4 000 000: Avec Sahara 1 Feuille - 4 Couleurs - Format: 46 X 49 cm (Pliable) Edition Arabe et Latine.

1/5 000 000: 1 Feuille 5 Couleurs - Format: 20 X 16 cm

CARTES EN RELIEF

1/1 200 000 : En matière plastique gaufrée, légère. Format 80 X 100 cm (En Cours)

1/5 000 000 : En matière plastique. Format 23 X 28 cm 2 épreuves: Arabe, Latine

CARTES ANCIENNES

Atlas des Cartes Anciennes du Maroc.

PUBLICATION DIVERSE

ATLAS DU BASSIN DU SEBOU

REGION ECONOMIQUE

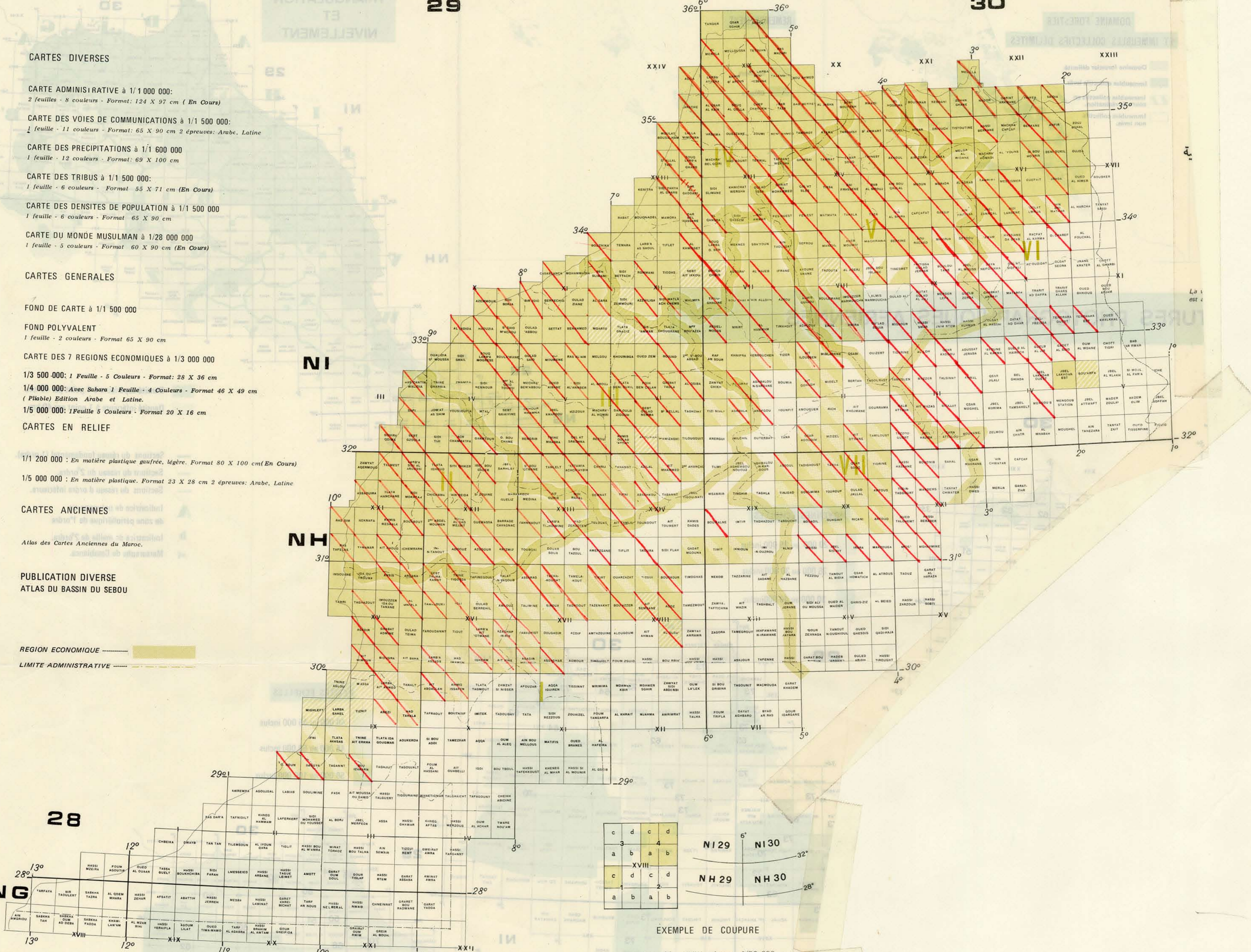
LIMITE ADMINISTRATIVE

NI

NH

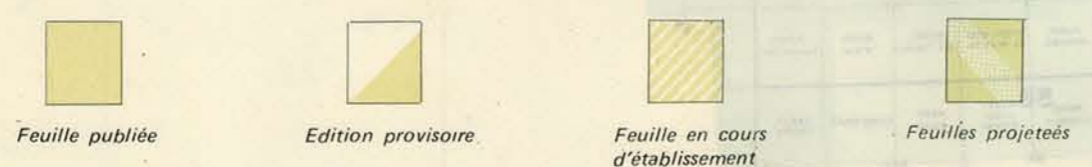
28

NG



CARTE AU 1:50 000

1,mm sur la Carte représente 50 m sur le terrain
 CARTE EN 5 COULEURS (système International)
 Projection conique conforme LAMBERT
 Coupure de 0°15' X 0°15'
 Format 55 X 47 cm. environ
 Origine: levés directs ou levés Stéréotopographiques
 aériens complétés sur le terrain



INDEX MAP 8390s
 MOROCCO (SERIES) 50
 FRANCE, INSTITUT GEOGRAPHIQUE NATIONAL F7
 CARTE DU MAROC 1:50,000
 I:50,000

Carte du Maroc / *Kharīṭa al-Maghrib* 1:50 000
 DC, Rabat 1939-
 c. 600 sheets, 4-5 col., contours 10-20 m, shading, veg.,
 detailed top. signs, legend bilingual since 1977, Lambert's
 conical conform proj., c. 70x65 (up to 1977: 60x70) cm
 each 59,-- DM
 each 48,-- DM
 - in a set
 Sheet distribution according to 4-part diagram (below
 and p. 5-7).

CARTE DU MAROC 1:50 000 - sheet diagram (NE part) -
 (for text see p. 4, adjoining parts see p. 4, 6, and 7)

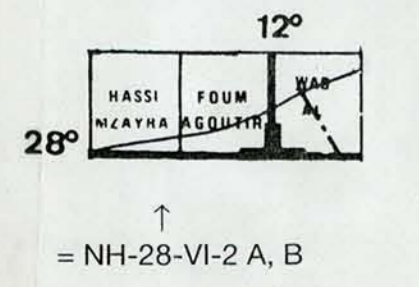
CARTE DU MAROC 1:50 000
 - sheet diagram (NW part) -

1210 General Topography:

CARTE DU MAROC 1:50 000
 - sheet diagram (SW part) -

(for text see p. 4,
 adjoining diagrams see p. 4, 5, and 7)

NH



NUMBERING EXAMPLE:
 feuille NH-29-XXIII-1a Toubqal

NUMBERING EXAMPLE:
 NH-30-XXI-1-a Mfis

711-781 946 71 • E-mail kl@geokatalog.de

MOROCCO (SERIES)
 FRANCE, INSTITUTE GEOGRAPHIQUE
 NATIONAL
 CARTE DU MAROC 1:50,000
 1:50,000

8390s
 50
 F7

