

# MAROC

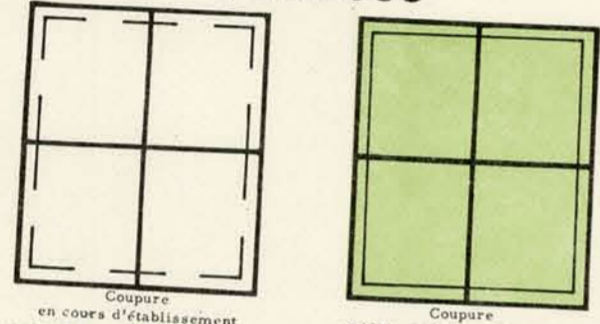
## CARTES REGULIERES

LES COUPURES AU 200.000° SE DIVISENT EN 4 COUPURES AU 100.000°



1:100.000°

1:200.000°



CARTES TOPOGRAPHIQUES en cours d'établissement  
ELLIPSOÏDE DE CLARKE (1880) PROJECTION CONIQUE CONFORME DE LAMBERT (2 zones Nord et Sud limitées par le Parallèle 31° Nord)

ORIGINES DE LA PROJECTION ET DU QUADRILLAGE  
ZONE NORD MAROC  
31° Nord X<sub>0</sub> = 500 000 m Y<sub>0</sub> = 500 000 m  
ZONE SUD MAROC  
31° Sud X<sub>0</sub> = 500 000 m Y<sub>0</sub> = 500 000 m

DESIGNATION DES COUPURES (voir leur nom sur le tableau d'assemblage ci-joint)  
Format utile des coupures 55 x 47 cm environ  
CARTE AU 1:100.000

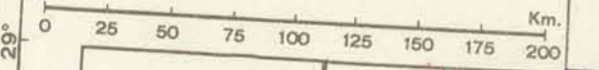
ORIGINE: carte au 1:50 000 ou levée régulière au 1:80 000 et au 1:100 000  
COUPURES: de 0°30' x 0°30' (système international). (Chaque coupure au 1:100 000 correspond à 4 coupures de la carte au 1:50 000)  
RESEAU GEOGRAPHIQUE EN DEGRES (origine Paris) pour l'édition "type 1932" et en DEGRES (origine Greenwich) pour l'édition "type 1944"

EDITION DES COUPURES: selon son degré d'avancement la publication prend l'un des aspects suivants:  
\* EDITION DEFINITIVE "TYPE 1932" ou "1944" en 2 couleurs.  
\* EDITION PROVISOIRE en 2 ou 3 couleurs

CARTE AU 1:200.000°  
ORIGINE: Carte au 1:100 000°  
COUPURES de 1° x 1° (système international) (chaque coupure au 1:200 000 correspond à 4 coupures de la carte au 1:100 000)  
RESEAU GEOGRAPHIQUE EN DEGRES (origine Greenwich) pour l'édition 1944  
EDITION en 3 couleurs

Les coupures intéressées par les nouvelles appellations officielles de certaines localités reçoivent les dénominations correspondantes au fur et à mesure de leur réédition

Echelle 1:3.000.000°



0 = ordered 7/79 KL

FÉDALA MARCHEAND

BOUCHERON CHRISTIAN

MAZAGAN

SIDI SMAILINE

Essaouira

Tamanar

Fahazouate

Agadir

Mirhifet

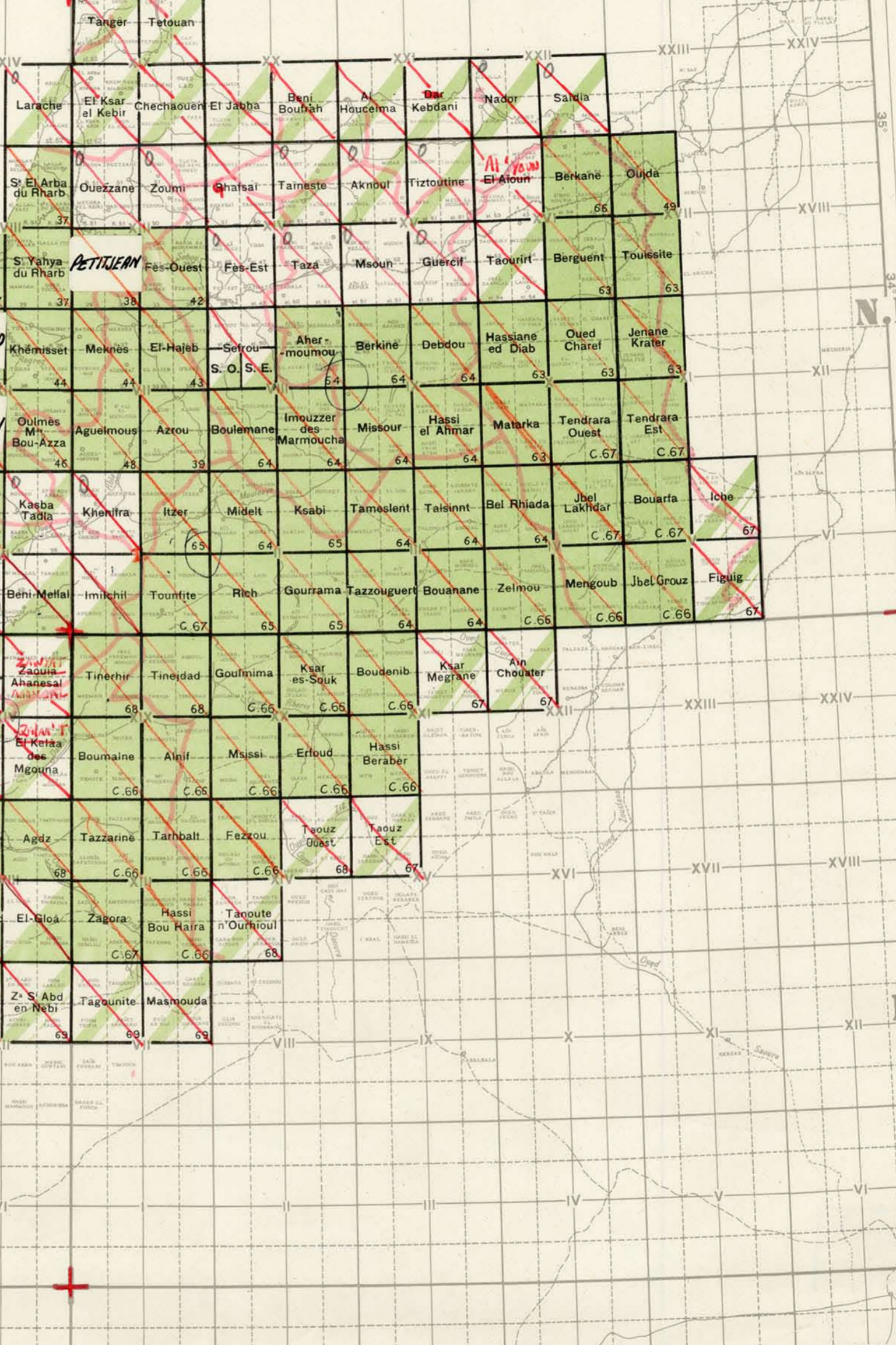
Mni

Tan-Tan

Tarfaya

Ain Semalera

28



8390s  
100  
F7  
file  
Reproduction of paraximetrically